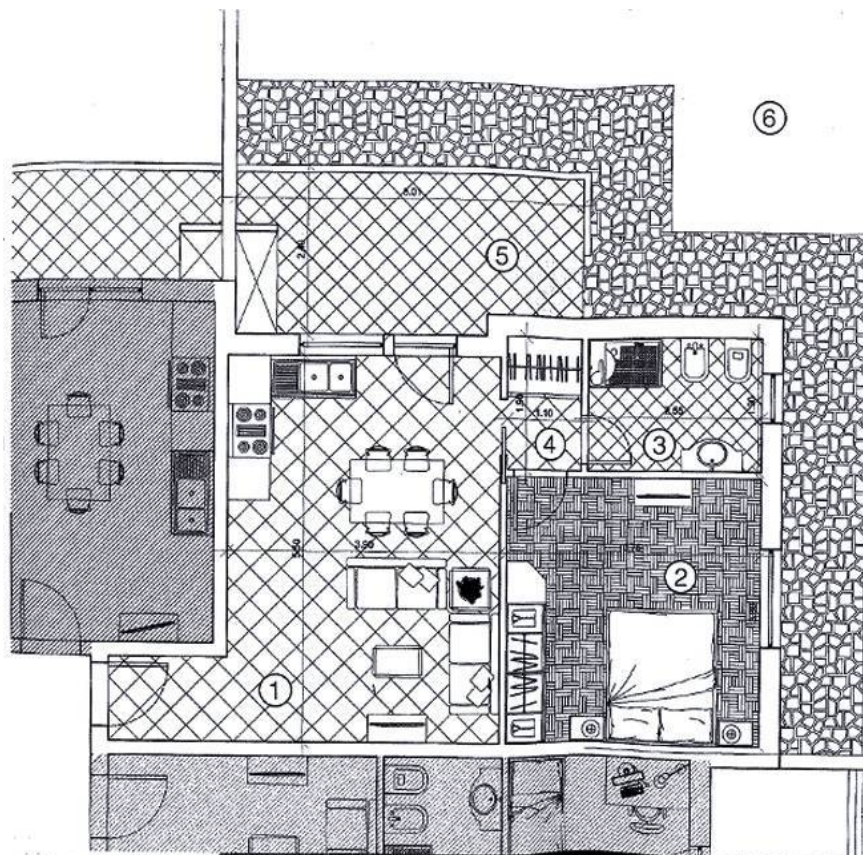


Roma : Portuense

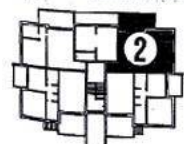


APPARTAMENTO 2

PIANO TERRA

1	SOGG. / A. C.	MQ 23.50
2	C. DOPPIA	MQ 14.25
3	BAGNO	MQ 4.84
4	DISIMPEGNO	MQ 2.05
5	TERRAZZO	MQ 11.00
6	GIARDINO	MQ 65.00

**SUPERFICIE
 NETTA** MQ 44.64
**SUPERFICIE
 LORDA** MQ 51.80



PALAZZINA A APPARTAMENTO 2

10.500

---> Codice <---: 1-1744

---> Motivazione <---:

---> Tipologia <---:

: Lazio

---> Provincia <---: Roma

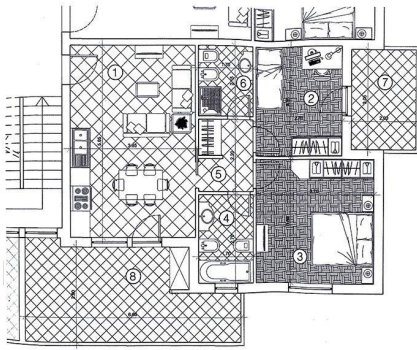
---> Comune <---: Roma

---> frazione <---: Portuense

---> Prezzo_Richiesto <---: € 3.000.000

---> Totale_mq <---: 10.500

: 2.800



APPARTAMENTO 6

PIANO PRIMO

● SOGG. / A. C.	MQ 22,90
● C. SINGOLA	MQ 9,05
● C. DOPPIA	MQ 14,66
● BAGNO	MQ 4,60
● DISIMPEGNO	MQ 2,75
● BAGNO	MQ 3,60
● BALCONE	MQ 6,00
● TERRAZZO	MQ 10,50

**SUPERFICIE
NETTA** MQ 58
**SUPERFICIE
LORDA** MQ 67



PALAZZINA A
APPARTAMENTO 6

